

Załącznik nr 6 do zarządzenia
Regionalnego Dyrektora Ochrony
Środowiska w Gorzowie Wielkopolskim
i Regionalnego Dyrektora Ochrony
Środowiska w Szczecinie

z dnia ... 2021 r.

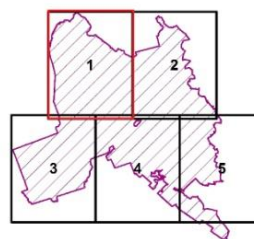
Lokalizacja obszaru wdrażania działań z zakresu ochrony czynnej A1

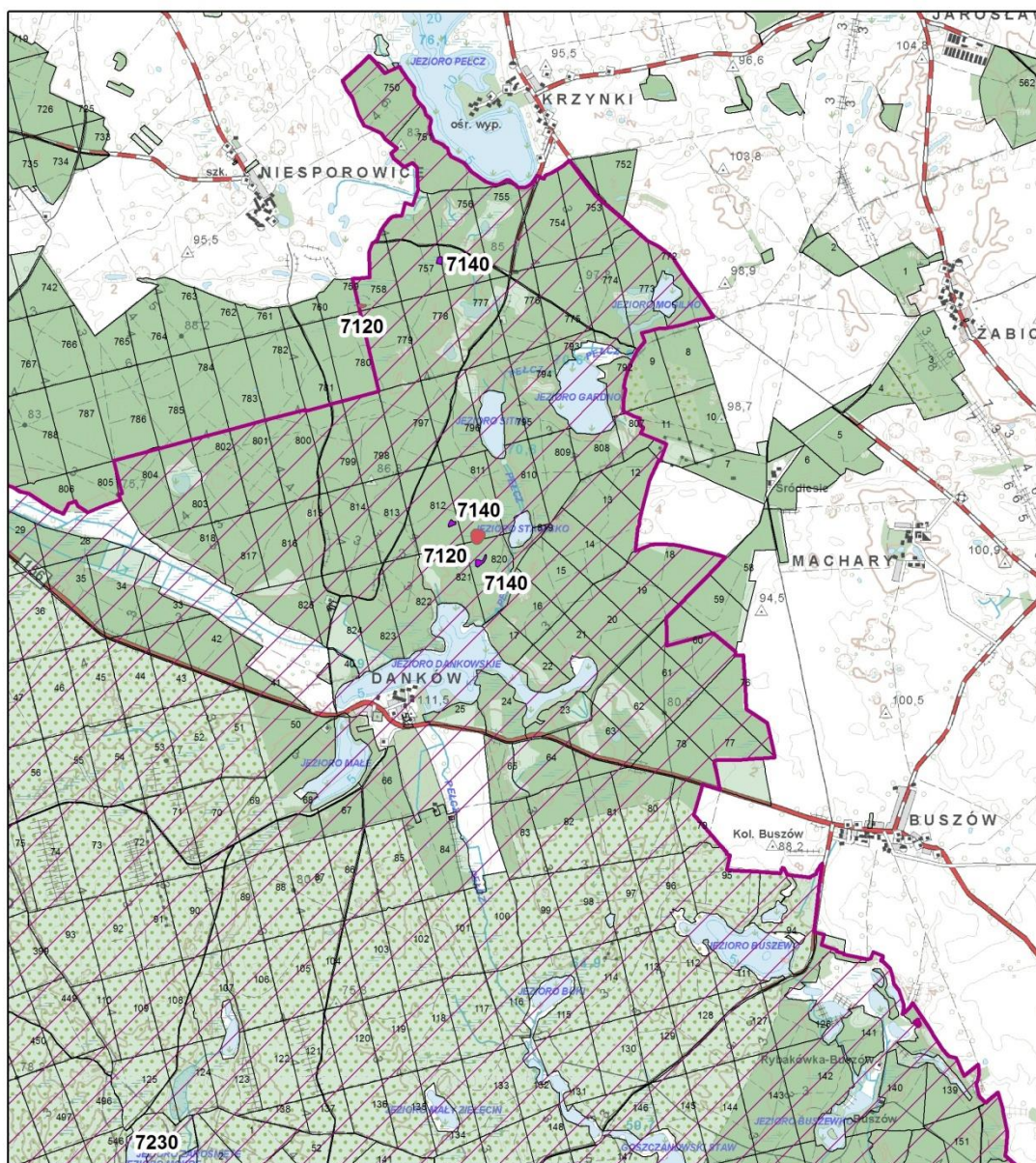


Legenda

Działanie ochronne A1

- 7110
- 7120
- 7140
- 7150
- 7230
- Obszar Natura 2000 Ostoja Barlinecka PLH080071

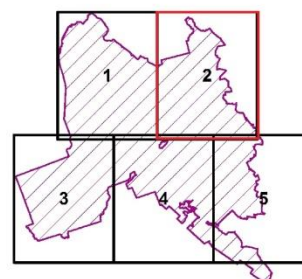




Legenda

Działanie ochronne A1

- 7110
- 7120
- 7140
- 7150
- 7230
- Obszar Natura 2000 Ostoja Barłinecka PLH080071

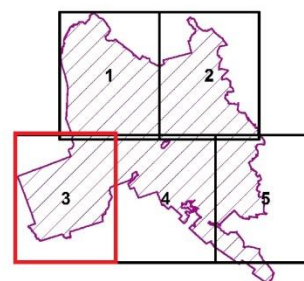


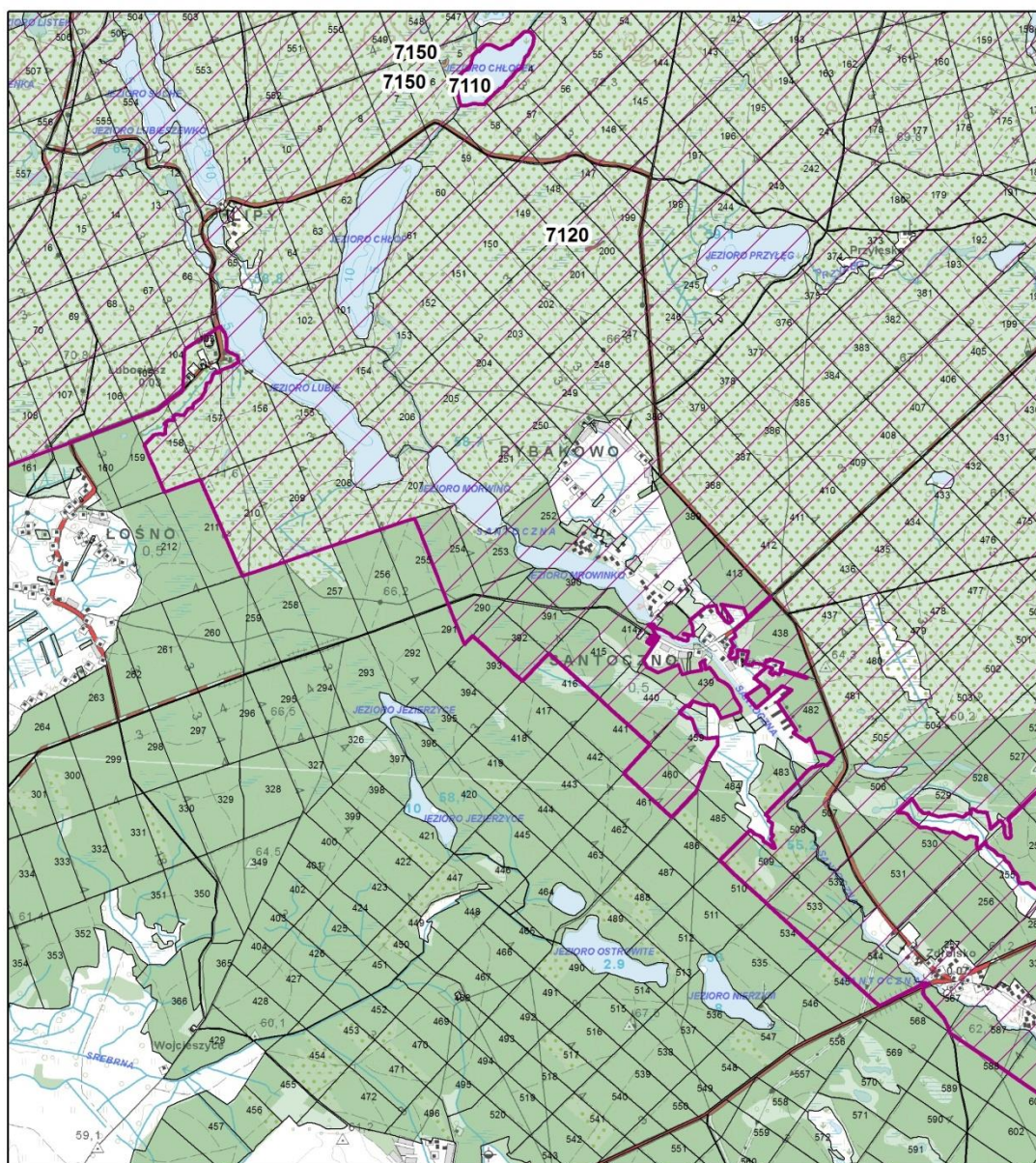


Legenda

Działanie ochronne A1

- 7110
- 7120
- 7140
- 7150
- 7230
- Obszar Natura 2000 Ostoja Barlinecka PLH080071



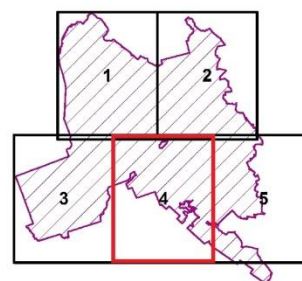


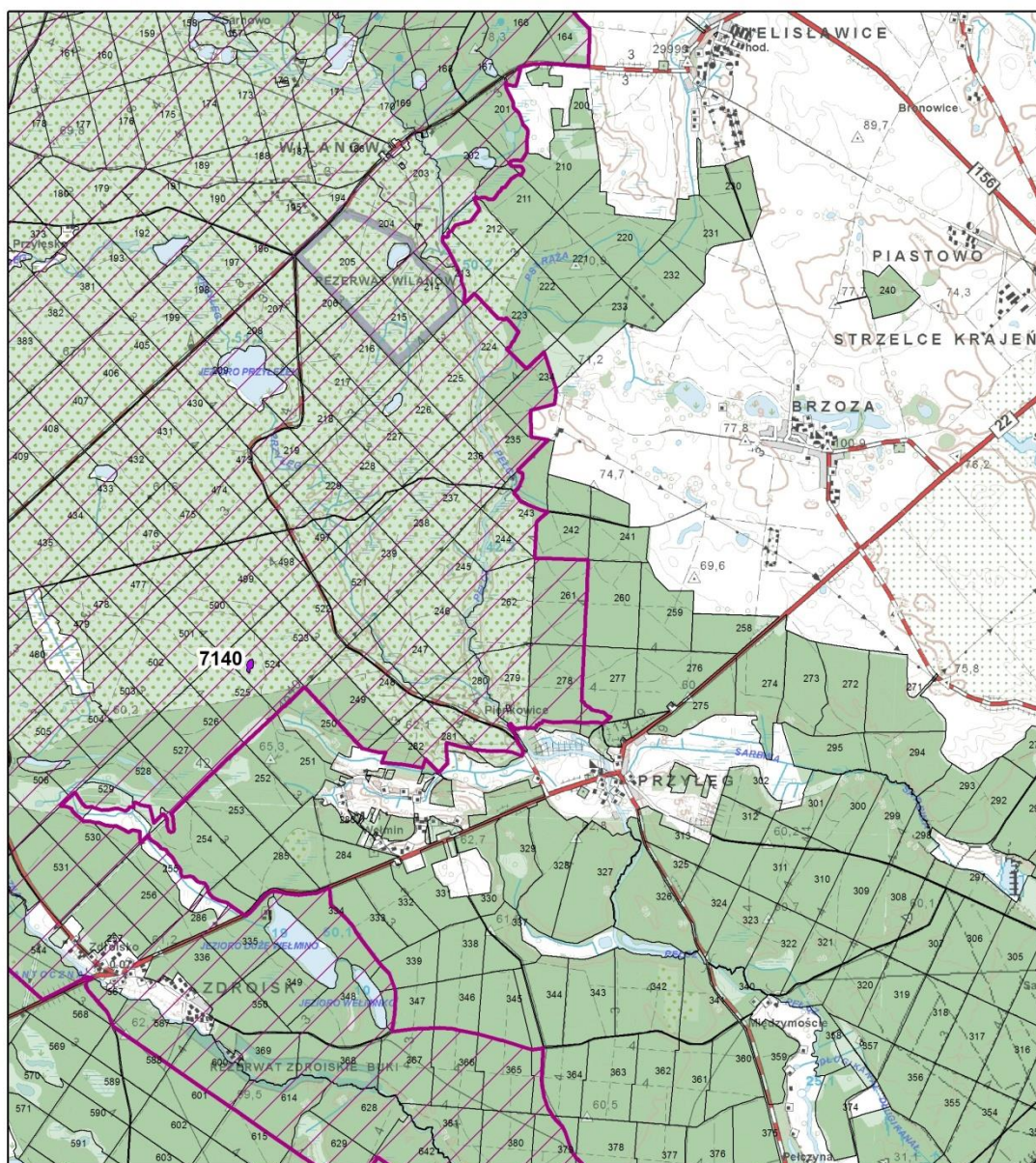
Legenda

Działanie ochronne A1



 Obszar Natura 2000 Ostoja Barlinecka PLH080071





Legenda

Działanie ochronne A1

7110

7120

7140

7150

7230

Obszar Natura 2000 Ostoja Barlinecka PLH080071

